

**КОМИТЕТ ИМУЩЕСТВЕННЫХ ОТНОШЕНИЙ
АДМИНИСТРАЦИИ ПЕРМСКОГО МУНИЦИПАЛЬНОГО РАЙОНА**

РАСПОРЯЖЕНИЕ

03.02.2022

№ 299

**Об установлении публичного
сервитута на часть земельных
участков**

В соответствии со ст. 23, гл. V.7 Земельного кодекса Российской Федерации, Федеральным законом от 25.10.2001 № 137-ФЗ «О введении в действие Земельного кодекса Российской Федерации», пп. 3.7.5 п. 3.7 разд. 3 Положения о комитете имущественных отношений администрации Пермского муниципального района, утвержденного решением Земского Собрания Пермского муниципального района Пермского края от 22.12.2016 № 178, на основании ходатайства открытого акционерного общества «Межрегиональная распределительная сетевая компания Урала» (ИНН 6671163413, ОГРН 1056604000970) (далее - ОАО «МРСК Урала») от 28.10.2021 № 30:

1. Установить в интересах ОАО «МРСК Урала» публичный сервитут общей площадью 1287 кв.м на часть земельных участков:

- с кадастровым номером 59:32:3250001:10192, расположенный по адресу: Пермский край, Пермский район, Заболотское с/п, в 0,090 км западнее д. Заболото;

- с кадастровым номером 59:32:3250001:10195, расположенный по адресу: Пермский край, Пермский район, Заболотское с/п, в 0,070 км западнее д. Заболото;

- с кадастровым номером 59:32:3250001:22071, расположенный по адресу: Пермский край, Пермский район, Заболотское с/п, д. Заболото;

- с кадастровым номером 59:32:3250001:10197, расположенный по адресу: Пермский край, Пермский район, Заболотское с/п, в 0,125 км западнее д. Заболото;

- с кадастровым номером 59:32:3250001: 22072, расположенный по адресу: Пермский край, Пермский район, Заболотское с/п, д. Заболото;

- с кадастровым номером 59:32:3250001:10199, расположенный по адресу: Пермский край, Пермский район, Заболотское с/п, в 0,115 км западнее д. Заболото;

- с кадастровым номером 59:32:3250001:10201, расположенный по адресу: Пермский край, Пермский район, Заболотское с/п, в 0,080 км западнее д. Заболото;

- с кадастровым номером 59:32:3250001:10203, расположенный по адресу: Пермский край, Пермский район, Заболотское с/п, в 0,155 км западнее д. Заболото;

- с кадастровым номером 59:32:3250001:10204, расположенный по адресу: Пермский край, Пермский район, Заболотское с/п, в 0,090 км западнее д. Заболото;

- с кадастровым номером 59:32:3250001:10206, расположенный по адресу: Пермский край, Пермский район, Заболотское с/п, д. Заболото, квартал 10, уч-к 3;

- с кадастровым номером 59:32:3250001:10207, расположенный по адресу: Пермский край, Пермский район, Заболотское с/п, в 0,155 км западнее д. Заболото;

- с кадастровым номером 59:32:3250001:10269, расположенный по адресу: Пермский край, Пермский район, Заболотское с/п, в 0,165 км западнее д. Заболото;

- с кадастровым номером 59:32:3250001:10270, расположенный по адресу: Пермский край, Пермский район, Заболотское с/п, в 0,170 км западнее д. Заболото;

- с кадастровым номером 59:32:3250001:10272, расположенный по адресу: Пермский край, Пермский район, Заболотское с/п, в 0,080 км западнее д. Заболото;

- с кадастровым номером 59:32:3250001:17376, расположенный по адресу: Пермский край, Пермский район, Заболотское с/п, д. Заболото, квартал 10, участок 12А;

- с кадастровым номером 59:32:3250001:3167, расположенный по адресу: Пермский край, Пермский район, Заболотское с/п, д. Заболото.

Цель: Для размещения объекта электросетевого хозяйства «ВЛ 0,4 кВ от ТП-7186».

Срок: 49 лет.

2. Утвердить границы публичного сервитута земельных участков, указанных в п. 1 настоящего распоряжения, согласно прилагаемой схеме расположения границ публичного сервитута.

3. Срок, в течение которого использование указанных в п. 1 настоящего распоряжения земельных участков в соответствии с их разрешенным использованием будет невозможно или существенно затруднено в связи с осуществлением сервитута – не установлен.

4. Порядок установления зон с особыми условиями использования территорий и содержание ограничений прав на земельные участки в границах таких зон установлен Постановлением Правительства РФ от 24.02.2009 № 160 «О порядке установления охранных зон объектов электросетевого хозяйства и особых условий использования земельных участков, расположенных в границах таких зон».

5. Плата за публичный сервитут не устанавливается в соответствии с ч. 4 ст. 3.6 Федерального закона от 25.10.2001 года № 137-ФЗ «О введении в действие Земельного кодекса Российской Федерации».

6. Комитету имущественных отношений администрации Пермского муниципального района в течение 5 рабочих дней со дня подписания настоящего распоряжения:

6.1. Направить настоящее распоряжение правообладателям земельных участков, указанных в п. 1 распоряжения;

6.2. Направить настоящее распоряжение в Управление Федеральной службы государственной регистрации, кадастра и картографии по Пермскому краю;

6.3. Направить настоящее распоряжение в ОАО «МРСК Урала», а также сведения о лицах, являющихся правообладателями земельных участков, сведения о лицах, подавших заявления об учете их прав (обременений прав) на земельные участки, способах связи с ними, копии документов, подтверждающих права указанных лиц на земельные участки;

6.4. Направить в администрацию Заболотского сельского поселения настоящее распоряжение для опубликования в порядке, установленном для официального опубликования (обнародования) муниципальных правовых актов уставом поселения.

7. Разместить настоящее распоряжение на сайте Пермского муниципального района www.permraion.ru.

8. Настоящее распоряжение вступает в силу со дня его подписания.

9. Контроль исполнения распоряжения оставляю за собой.

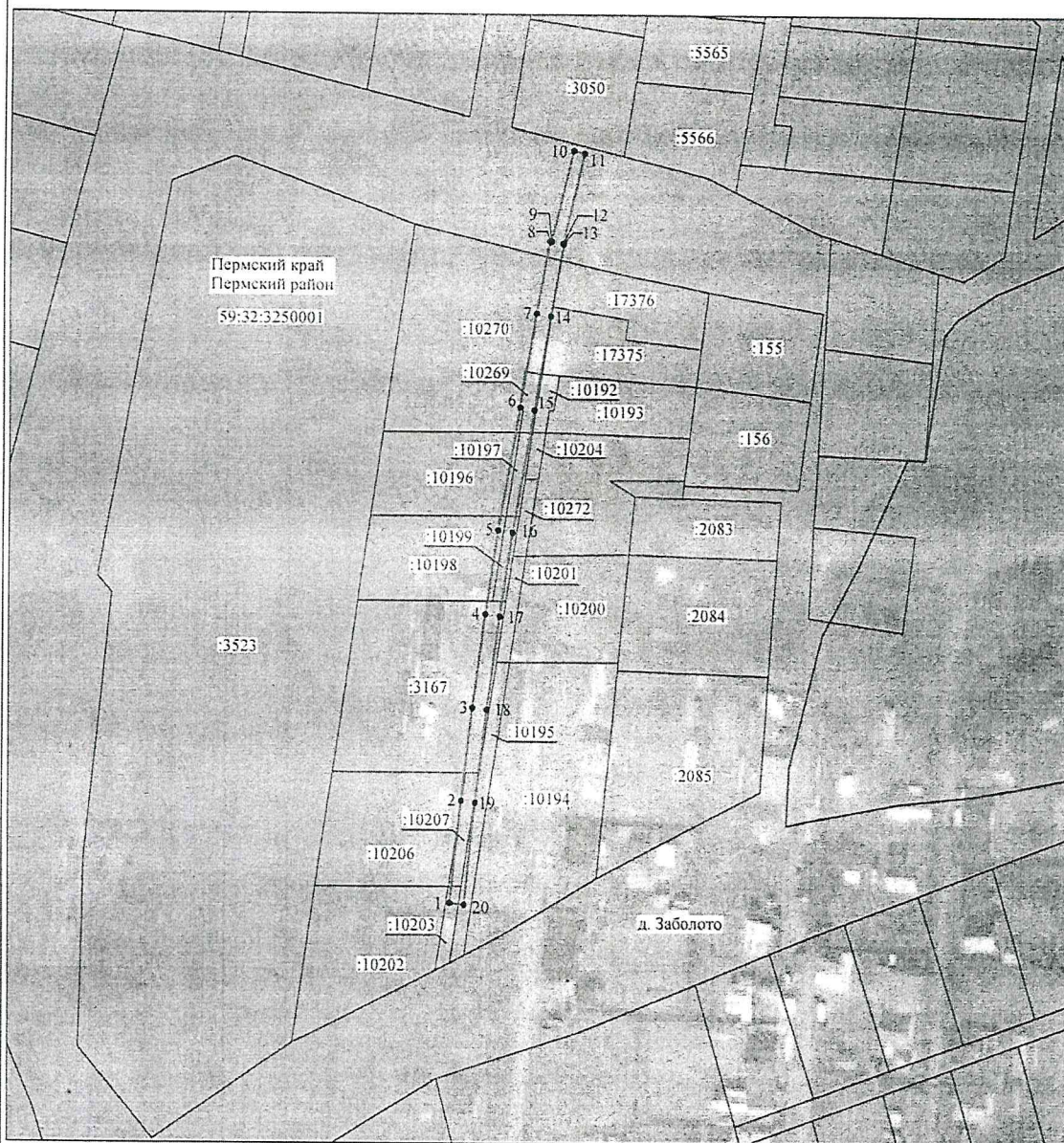
И.о. председателя комитета



М.В. Королева

Приложение № 1
к распоряжению
комитета имущественных
отношений администрации
Пермского муниципального района
от 03.02.2022 № 299

Схема расположения границ публичного сервитута объекта



Масштаб 1:2000

Используемые условные знаки и обозначения.

- | | |
|----|---|
| №1 | - номер опоры |
| — | - граница публичного сервитута |
| — | - граница кадастрового деления |
| — | - граница населенного пункта |
| — | - граница земельного участка, имеющегося в ЕГРН |

59:32:1170001:34 - кадастровый номер земельного участка, имеющегося в ЕГРН
34

59:32:1170001 - номер кадастрового квартала

1 • - обозначение характерных точек границ

Приложение № 2
к распоряжению
комитета имущественных
отношений администрации
Пермского муниципального района
от 03.02.2022 № 299

ОПИСАНИЕ МЕСТОПОЛОЖЕНИЯ ГРАНИЦ
Публичный сервитут для размещения объекта электросетевого хозяйства «ВЛ-0,4 кВ от ТП-7186»
(наименование объекта, местоположение границ которого описано (далее - объект))

Раздел I

Сведения об объекте		
№ п/п	Характеристики объекта	Описание характеристик
1	2	3
1	Местоположение объекта	Пермский край, Пермский район, деревня Заболото
2	Площадь объекта +/- величина погрешности определения площади (P+/- Дельта P)	1287 кв.м ± 12 кв.м
3	Иные характеристики объекта	Публичный сервитут для размещения объекта электросетевого хозяйства «ВЛ-0,4 кВ от ТП-7186» на срок 49 лет

Приложение № 3
к распоряжению
комитета имущественных
отношений администрации
Пермского муниципального района
от 03.02.2022 № 299

Раздел 2

Сведения о местоположении границ объекта					
1. Система координат <u>МСК-59, зона 2</u>					
2. Сведения о характерных точках границ объекта					
Обозначение характерных точек границ	Координаты, м		Метод определения координат характерной точки	Средняя квадратическая погрешность положения характерной точки (M _t), м	Описание обозначения точки на местности (при наличии)
	X	Y			
1	2	3	4	5	6
1	510092.64	2203303.37	Метод спутниковых геодезических измерений (определений)	0.10	-
2	510127.97	2203307.20	Метод спутниковых геодезических измерений (определений)	0.10	-
3	510160.10	2203310.99	Метод спутниковых геодезических измерений (определений)	0.10	-
4	510192.14	2203315.40	Метод спутниковых геодезических измерений (определений)	0.10	-
5	510221.04	2203319.69	Метод спутниковых геодезических измерений (определений)	0.10	-
6	510263.46	2203327.02	Метод спутниковых геодезических измерений (определений)	0.10	-
7	510296.47	2203332.50	Метод спутниковых геодезических измерений (определений)	0.10	-
8	510321.90	2203336.90	Метод спутниковых геодезических измерений (определений)	0.10	-
9	510321.80	2203337.52	Метод спутниковых геодезических измерений (определений)	0.10	-
10	510353.14	2203344.99	Метод спутниковых геодезических измерений (определений)	0.10	-
11	510352.21	2203348.88	Метод спутниковых геодезических измерений (определений)	0.10	-
12	510321.10	2203341.47	Метод спутниковых геодезических измерений (определений)	0.10	-
13	510321.04	2203341.84	Метод спутниковых геодезических измерений (определений)	0.10	-
14	510295.63	2203337.42	Метод спутниковых геодезических измерений (определений)	0.10	-
15	510262.62	2203331.96	Метод спутниковых геодезических измерений (определений)	0.10	-
16	510220.26	2203324.63	Метод спутниковых геодезических измерений (определений)	0.10	-
17	510191.42	2203320.35	Метод спутниковых геодезических измерений (определений)	0.10	-
18	510159.46	2203315.95	Метод спутниковых геодезических измерений (определений)	0.10	-
19	510127.41	2203312.17	Метод спутниковых геодезических измерений (определений)	0.10	-
20	510092.10	2203308.34	Метод спутниковых геодезических измерений (определений)	0.10	-
1	510092.64	2203303.37	Метод спутниковых геодезических измерений (определений)	0.10	-
3. Сведения о характерных точках части (частей) границы объекта					
Обозначение характерных точек части границы	Координаты, м		Метод определения координат характерной точки	Средняя квадратическая погрешность положения характерной точки (M _t), м	Описание обозначения точки на местности (при наличии)
	X	Y			